



ARCUTILITIES STRADE

PERCHÉ ARCUTILITIES STRADE?

ArcUtilities Strade è l'applicativo realizzato da One Team su piattaforma ArcGIS Desktop dedicato alla gestione delle reti stradali e alla predisposizione del Catasto Strade secondo Decreto 1° Giugno 2001 del Ministero dei Lavori Pubblici.

COSA POSSO FARE?

- Gestire progressive amministrative e capisaldi
- Gestire la progressiva chilometrica reale e ufficiale
- Gestire la progressiva reale ed ufficiale per tutti gli elementi del catasto
- Posizionare cartograficamente i dati rispetto alla progressiva chilometrica reale ed ufficiale
- Gestire la Segnaletica
- Import dati GPS
- Import Export formato GDF
- Archiviare le informazioni gestite in GeoDatabase
- Gestire per ogni elemento grafico del Catasto Strade, una scheda dettagliata dei dati associati e memorizzati nel File Geodatabase o database Enterprise
- Georeferenziare filmati in riferimento alla progressiva chilometrica
- Creare entità complesse intese come Percorsi (associazione logica di archi)
- Gestire la segmentazione dinamica e reale
- Editing guidato per la modifica geometrica e alfanumerica delle informazioni
- Ricerca guidata di elementi del catasto stradale
- Calcolare la progressiva all'interno della tabella dei livelli informativi
- Visualizzare gli attributi segmentati in posizione reale e in posizione modello (proiettata sul grafo)
- Gestire un archivio di documenti collegato alle geometrie del catasto strade



Il software consente la gestione completa dei seguenti oggetti:

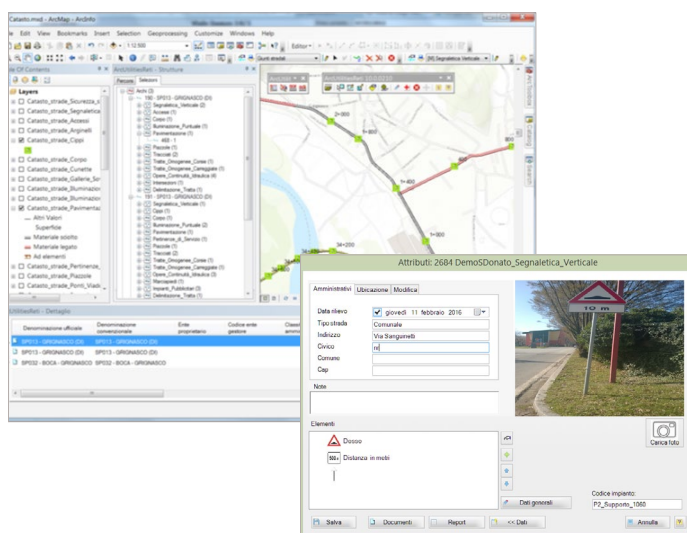
- elementi Stradali e caratteristiche del tracciato tridimensionale;
- giunzioni;
- strade;
- intersezioni stradali;
- aree di Traffico;
- sezione dell'elemento stradale;
- pavimentazione della strada;
- corpo stradale;
- ponti, viadotti e sottopassi;
- gallerie e sovrappassi;
- cunette di margine;
- arginelli;
- protezione del corpo stradale;
- protezione dell'ambiente circostante;
- impianti di illuminazione (lineari e puntuali);
- piazzole di sosta;
- dispositivi di ritenuta;
- pertinenze di servizio;
- opere di continuità idraulica;
- accessi;
- cippi e segnali chilometrici;
- segnaletica stradale;
- cartellonistica pubblicitaria;
- altri layers definibili dall'utente.

Tutte le procedure di gestione della rete consentono l'editazione topologica del tracciato per garantire la congruenza delle connessioni e la definizione di entità complesse quali la strada.

Gli attributi segmentati e globali vengono inseriti selezionando/disegnando le entità grafiche e accedendo in modalità guidata alle informazioni contenute nel GeoDatabase.

Il sistema consente di associare documenti e immagini a ciascun elemento cartografico.

Tutti gli elementi sono localizzabili mediante il riferimento progressivo assoluto o relativo ai capisaldi. L'applicativo consente inoltre di ricercare le entità cartografiche in base a tutti gli attributi associati.



MODULO WEB

Il modulo Web GIS è basato su tecnologia Geomaster e ESRI ArcGIS for Server. Il modulo consente la consultazione cartografica e strutturata della rete e degli elementi ad essa associati. La distribuzione del dato avviene all'interno di una piattaforma GISWEB protetta da policy di accesso e profilazione degli utenti.

Anche nel modulo web sono rese disponibili funzionalità specifiche come:

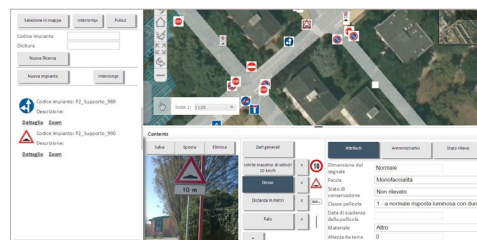
- funzioni di ricerca per progressiva e capisaldi;
- maschere di consultazione delle informazioni di archi e nodi;
- maschere di consultazione delle informazioni degli attributi segmentati;
- visualizzazione dei filmati;
- visualizzazione dei documenti collegati al catasto strade;
- visualizzazione segnaletica con maschera dedicata.

MODULO SEGNALETICA STRADALE

Integrato in Geomaster è disponibile un widget dedicato alla gestione della segnaletica verticale.

Il modulo consente di eseguire ricerche o selezionare direttamente in mappa gli impianti.

Su ogni cartello sono indicate informazioni amministrative e di stato.



One Team Srl
Via Winckelmann, 2 - 20146 Milano (MI)
Tel +39 02 47719331
gis@oneteam.it www.oneteam.it

